

# NORMATIVA GRÁFICA

**LEY 28705**



*NORMATIVA GRÁFICA PARA EL USO Y APLICACIÓN DE LAS ADVERTENCIAS SANITARIAS EN ENVASES, PUBLICIDAD DE CIGARRILLOS Y DE OTROS PRODUCTOS HECHOS CON TABACO.*



PERÚ

Ministerio  
de Salud

## TIPOGRAFÍA

Familias tipográficas . . . . .	.3
Información de componentes cancerígenos . . . . .	.4
Información de frase preventiva. . . . .	.5
Información de advertencias sanitarias . . . . .	.6

## COLORES

Información de colores . . . . .	.7
----------------------------------	----

## FOTOGRAFÍA

Información de fotografía . . . . .	.8
-------------------------------------	----

## EJEMPLO

Cajetilla de 5 y 10 unidades. . . . .	.9
Cajetilla de 20 unidades. . . . .	10
Envolturas o cartones en general . . . . .	11
Envoltura de cajetilla de 5 unidades . . . . .	12
Envoltura de cajetilla de 10 y 20 unidades . . . . .	13

## OTROS PRODUCTOS DE TABACO . . . . .14

## ADVERTENCIAS SANITARIAS

Textos con sus respectivas imágenes. . . . .	15
--	----

## DISPOSICIÓN DE MATERIAL GRÁFICO. . . . .25



## FAMILIAS TIPOGRÁFICAS

**TODOS LOS TEXTOS LEGALES ESTÁN ESCRITOS EN BASE A LA MISMA FAMILIA TIPOGRÁFICA, CORRESPONDIENTE A ARIAL REGULAR Y ARIAL BOLD.**

### ARIAL REGULAR

ABCDEFGHIJKLMNÑOPQRSTUVWXYZ  
abcdefghijklmnopqrstuvwxyz  
1234567890

### ARIAL BOLD

**ABCDEFGHIJKLMNÑOPQRSTUVWXYZ**  
**abcdefghijklmnopqrstuvwxyz**  
**1234567890**



## INFORMACIÓN DE COMPONENTES CANCERÍGENOS

**EL HUMO DEL TABACO CONTIENE MÁS DE 4,000 SUSTANCIAS TÓXICAS, DE LAS CUALES 50 PRODUCEN CÁNCER. ENTRE ELLAS SE ENCUENTRAN EL ARSÉNICO, FÓSFORO, CIANURO Y AMONÍACO.**



PERÚ

Ministerio  
de Salud

## INFORMACIÓN DE FRASE PREVENTIVA

**PROHIBIDA LA VENTA A MENORES DE 18 AÑOS DE EDAD**



PERÚ

Ministerio  
de Salud

## INFORMACIÓN DE ADVERTENCIAS SANITARIAS

Cada texto se usará con su respectiva fotografía en las advertencias sanitarias.

- A. PELIGRO: EL MONÓXIDO DE CARBONO ENFERMA AL CORAZÓN Y EL ALQUITRÁN DA CÁNCER.
- B. PELIGRO: EL HUMO DEL TABACO CAUSA 55 DIVERSAS ENFERMEDADES, 17 SON CÁNCERES.
- C. FUMAR CAUSA IMPOTENCIA SEXUAL.
- D. FUMAR OCASIONA ABORTOS.
- E. FUMAR PRODUCE CÁNCER AL PULMÓN.
- F. EL HUMO DEL TABACO PRODUCE ASMA.
- G. EL HUMO DEL TABACO DAÑA A TU BEBÉ.
- H. LA NICOTINA ES ALTAMENTE ADICTIVA.
- I. FUMAR CAUSA INFARTO AL CORAZÓN.
- J. FUMAR PRODUCE CÁNCER DE BOCA.
- K. FUMAR CAUSA INFARTO CEREBRAL.



## INFORMACIÓN DE COLORES

LA GUÍA DE COLOR PARA LA IMPRESIÓN DE LAS ADVERTENCIAS SANITARIAS EN LAS CAJETILLAS, ENVOLTURAS Y PUBLICIDAD GRÁFICA DEBERÁ REALIZARSE CON UNA PRUEBA DE COLOR ISO COATED V2.



LAS IMÁGENES SERÁN IMPRESAS EN CUTRICOMIA USANDO LOS COLORES CIAN, MAGENTA, AMARILLO Y NEGRO.



TODOS LOS TEXTOS DESTINADOS A LA ADVERTENCIA SANITARIA SERÁN IMPRESOS EN FONDO BLANCO Y LETRAS DE COLOR NEGRO AL 100%.

**FUMAR OCASIONA ABORTOS.**

# FOTOGRAFÍA

## INFORMACIÓN DE FOTOGRAFÍA



LA ADVERTENCIA SANITARIA DEBE OCUPAR EL 50% DE LA CARA PRINCIPAL DE LA CAJETILLA Y ENVOLTURA.

LAS FOTOGRAFÍAS DEBEN IMPRIMIRSE EN ALTA RESOLUCIÓN (300 DPI) .

LOS TAMAÑOS PARA CADA EMPAQUE DE CAJETILLA SERÁN PROPORCIONADOS POR EL MINISTERIO DE SALUD.

LAS FOTOGRAFÍAS ESTÁN DISPONIBLES EN FORMATO TIFF.

EL PERFIL DE COLOR QUE USAN LAS FOTOGRAFÍAS ES ISO COATED V2.

LAS FOTOGRAFÍAS QUE SE USARÁN SON LAS QUE SE INDICAN EN ESTA NORMATIVA GRÁFICA.

DEBEN RESPETARSE, ESTRICTAMENTE, LOS PRISMADOS (ENCUADRES) QUE SE MUESTRAN EN LA PRESENTE NORMATIVA PARA CADA CASO Y MANTENERSE UN BORDE DE 0.7 mm. NEGRO COMO REFUERZO PARA ASEGURAR EL REGISTRO DE IMPRESIÓN.



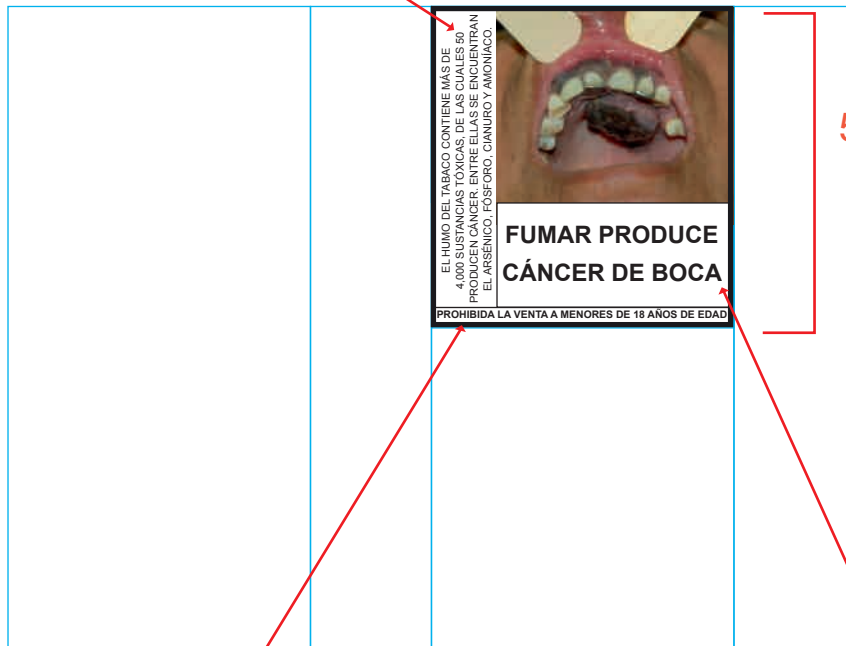
PERÚ

Ministerio  
de Salud



## CAJETILLAS DE 5 Y 10 UNID. FORMATOS 1:1

Arial Regular  
Tamaño 4.1 pt./ Interlineado 5.2 pt. /  
Espaciado 0 / Condensado 100%



Arial Bold  
Tamaño 3.9 pt./ Interlineado 0 /  
Espaciado 0 / Condensado 100%

Arial Bold  
Tamaño 9 pt./ Interlineado 14 /  
Espaciado 0 / Condensado 100%

La advertencia se aplica a toda la variedad de tamaños de cajetillas que existen en el mercado. Estos deben mantener la proporción (50%) que señala la presente Normativa Gráfica.

# EJEMPLO

CAJETILLA DE 20 UNID.  
FORMATOS 1:1

Arial Regular  
Tamaño 4.35 pt. / Interlineado 6 pt. /  
Espaciado 0 / Condensado 100%



50% DEL ÁREA  
DE LA CARA  
PRINCIPAL

Arial Bold  
Tamaño 3.9 pt./ Interlineado 0 /  
Espaciado 0 / Condensado 100%

Arial Bold  
Tamaño 9 pt./ Interlineado 14 /  
Espaciado 0 / Condensado 100%

La advertencia se aplica a toda la variedad de tamaños de cajetillas que existen en el mercado. Estos deben mantener la proporción (50%) que señala la presente Normativa Gráfica.



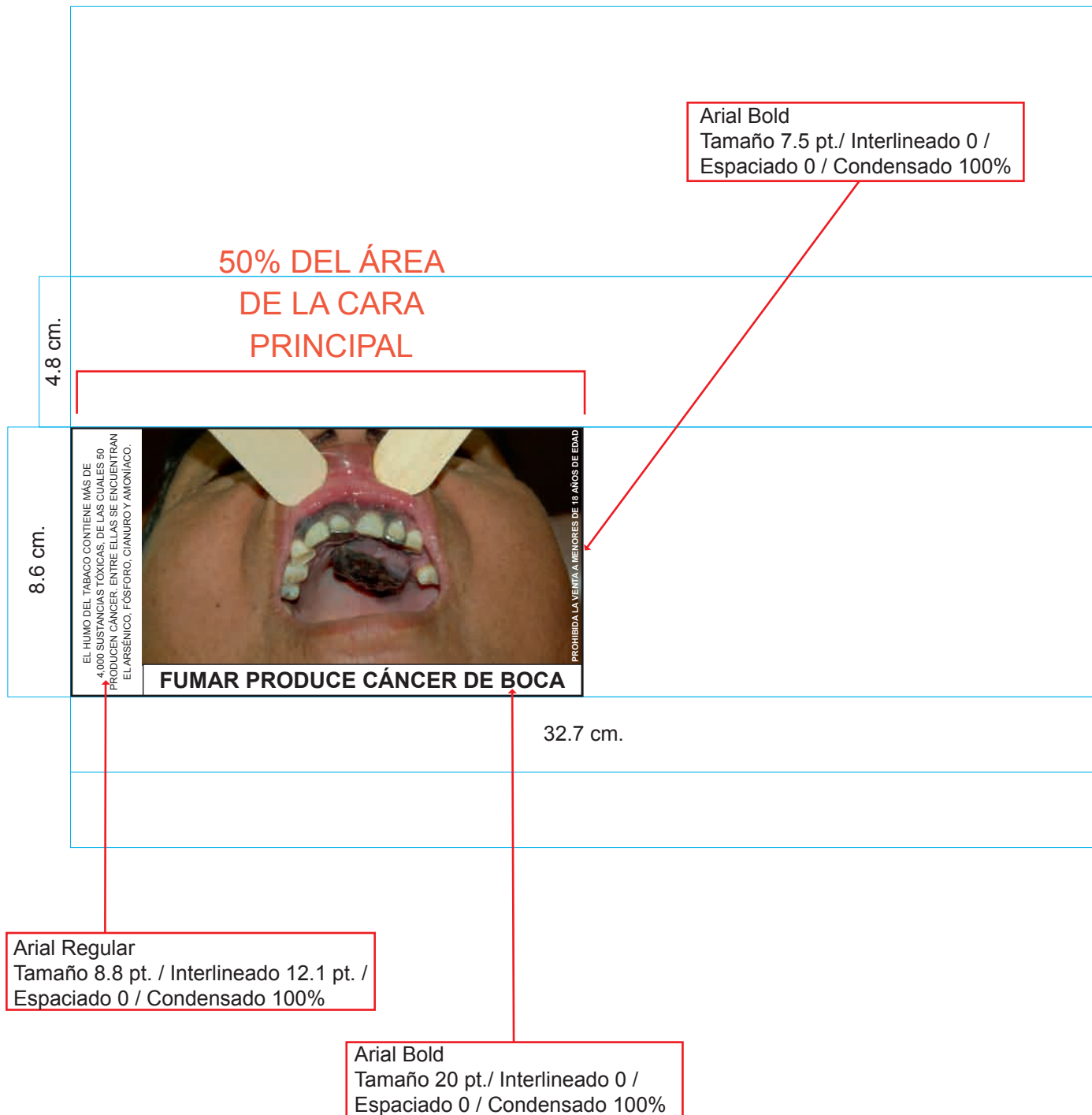
PERÚ

Ministerio  
de Salud

## ENVOLTURAS O CARTONES EN GENERAL

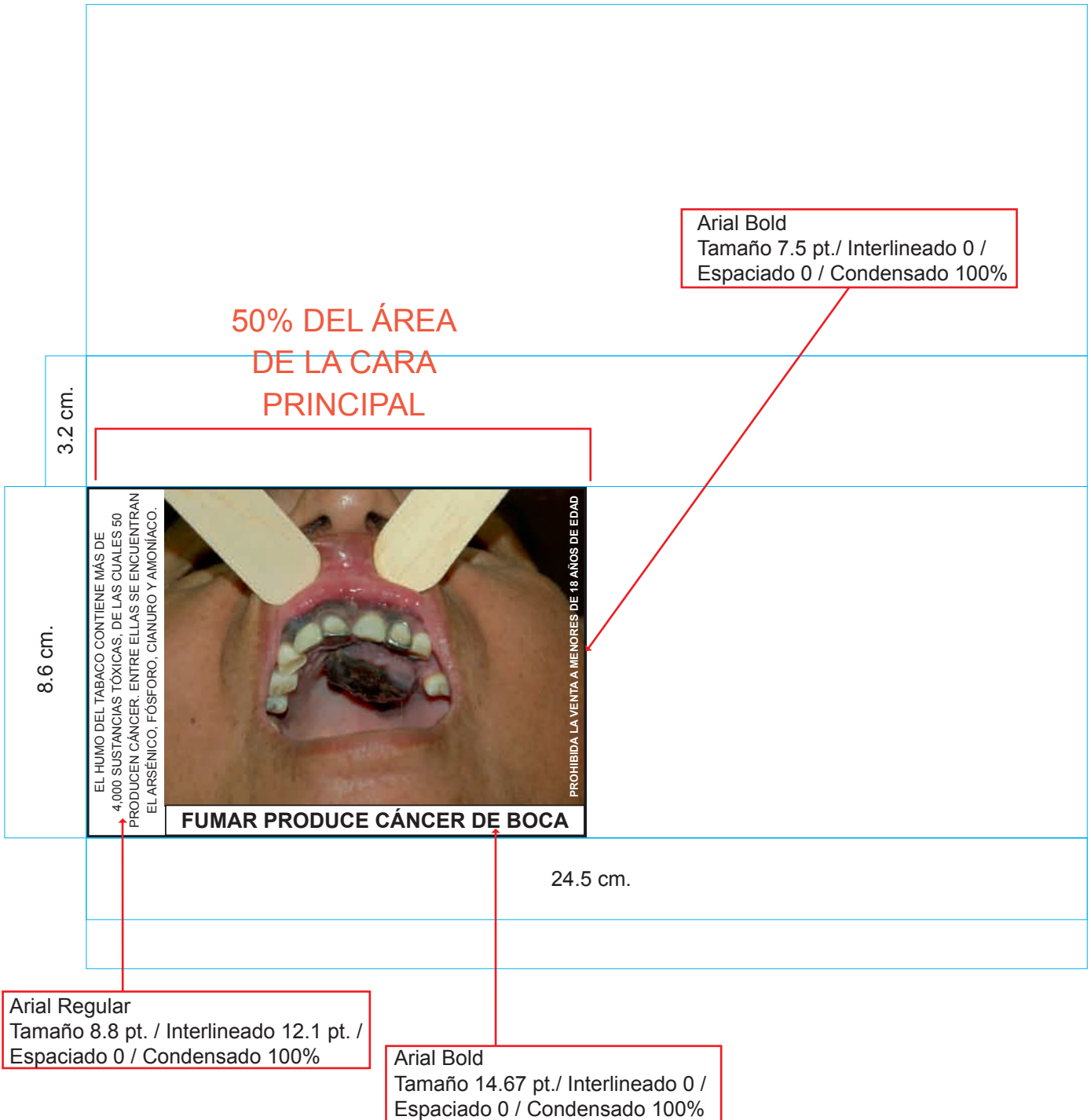


## ENVOLTURA DE CAJETILLAS DE 5 UNID. FORMATOS 1:2



La advertencia se aplica a toda la variedad de tamaños de cartones o envolturas de cajetillas que existen en el mercado. Estos deben mantener la proporción (50%) que señala la presente Normativa Gráfica.

## ENVOLTURA DE CAJETILLAS DE 10 Y 20 UNID. FORMATOS 1:2



La advertencia se aplica a toda la variedad de tamaños de cartones o envolturas de cajetillas que existen en el mercado. Estos deben mantener la proporción (50%) que señala la presente Normativa Gráfica.

# OTROS PRODUCTOS DE TABACO



CAJA DE PUROS



PAQUETE DE TABACO SUELTO



CAJA DE PUROS PEQUEÑOS

LAS ADVERTENCIAS DEBERÁN OCUPAR EL 50% DEL ÁREA DE LA CARA PRINCIPAL



PERÚ

Ministerio de Salud

# ADVERTENCIAS SANITARIAS

TEXTOS CON SUS RESPECTIVAS IMÁGENES

EL HUMO DEL TABACO CONTIENE MÁS DE  
4,000 SUSTANCIAS TÓXICAS, DE LAS CUALES 50  
PRODUCEN CÁNCER. ENTRE ELLAS SE ENCUENTRAN  
EL ARSÉNICO, FÓSFORO, CIANURO Y AMONIACO.

**PELIGRO:  
EL MONÓXIDO  
DE CARBONO  
ENFERMA AL  
CORAZÓN  
Y EL ALQUITRÁN  
DA CÁNCER**

PROHIBIDA LA VENTA A MENORES DE 18 AÑOS DE EDAD



PERÚ

Ministerio  
de Salud

[www.minsa.gob.pe](http://www.minsa.gob.pe)

# ADVERTENCIAS SANITARIAS

TEXTOS CON SUS RESPECTIVAS IMÁGENES

EL HUMO DEL TABACO CONTIENE MÁS DE  
4,000 SUSTANCIAS TÓXICAS, DE LAS CUALES 50  
PRODUCEN CÁNCER. ENTRE ELLAS SE ENCUENTRAN  
EL ARSÉNICO, FÓSFORO, CIANURO Y AMONIACO.

**PELIGRO:  
EL HUMO DEL  
TABACO  
CAUSA 55  
DIVERSAS  
ENFERMEDADES,  
17 SON CÁNCERES**

PROHIBIDA LA VENTA A MENORES DE 18 AÑOS DE EDAD



PERÚ

Ministerio  
de Salud

[www.minsa.gob.pe](http://www.minsa.gob.pe)



# ADVERTENCIAS SANITARIAS

TEXTOS CON SUS RESPECTIVAS IMÁGENES

EL HUMO DEL TABACO CONTIENE MÁS DE  
4,000 SUSTANCIAS TÓXICAS, DE LAS CUALES 50  
PRODUCEN CÁNCER. ENTRE ELLAS SE ENCUENTRAN  
EL ARSÉNICO, FÓSFORO, CIANURO Y AMONIACO.



## FUMAR PRODUCE CÁNCER DE BOCA

PROHIBIDA LA VENTA A MENORES DE 18 AÑOS DE EDAD



PERÚ

Ministerio  
de Salud

[www.minsa.gob.pe](http://www.minsa.gob.pe)

# ADVERTENCIAS SANITARIAS

TEXTOS CON SUS RESPECTIVAS IMÁGENES

EL HUMO DEL TABACO CONTIENE MÁS DE  
4,000 SUSTANCIAS TÓXICAS, DE LAS CUALES 50  
PRODUCEN CÁNCER. ENTRE ELLAS SE ENCUENTRAN  
EL ARSÉNICO, FÓSFORO, CIANURO Y AMONIACO.



## FUMAR OCASIONA ABORTOS

PROHIBIDA LA VENTA A MENORES DE 18 AÑOS DE EDAD



PERÚ

Ministerio  
de Salud

[www.minsa.gob.pe](http://www.minsa.gob.pe)

# ADVERTENCIAS SANITARIAS

TEXTOS CON SUS RESPECTIVAS IMÁGENES

EL HUMO DEL TABACO CONTIENE MÁS DE  
4,000 SUSTANCIAS TÓXICAS, DE LAS CUALES 50  
PRODUCEN CÁNCER. ENTRE ELLAS SE ENCUENTRAN  
EL ARSÉNICO, FÓSFORO, CIANURO Y AMONIACO.



## FUMAR PRODUCE CÁNCER AL PULMÓN

PROHIBIDA LA VENTA A MENORES DE 18 AÑOS DE EDAD



PERÚ

Ministerio  
de Salud

[www.minsa.gob.pe](http://www.minsa.gob.pe)

# ADVERTENCIAS SANITARIAS

TEXTOS CON SUS RESPECTIVAS IMÁGENES

EL HUMO DEL TABACO CONTIENE MÁS DE  
4,000 SUSTANCIAS TÓXICAS, DE LAS CUALES 50  
PRODUCEN CÁNCER. ENTRE ELLAS SE ENCUENTRAN  
EL ARSÉNICO, FÓSFORO, CIANURO Y AMONIACO.



## EL HUMO DEL TABACO PRODUCE ASMA

PROHIBIDA LA VENTA A MENORES DE 18 AÑOS DE EDAD



PERÚ

Ministerio  
de Salud

# ADVERTENCIAS SANITARIAS

TEXTOS CON SUS RESPECTIVAS IMÁGENES

EL HUMO DEL TABACO CONTIENE MÁS DE  
4,000 SUSTANCIAS TÓXICAS, DE LAS CUALES 50  
PRODUCEN CÁNCER. ENTRE ELLAS SE ENCUENTRAN  
EL ARSÉNICO, FÓSFORO, CIANURO Y AMONIACO.



## EL HUMO DEL TABACO DAÑA A TU BEBÉ

PROHIBIDA LA VENTA A MENORES DE 18 AÑOS DE EDAD



PERÚ

Ministerio  
de Salud

[www.minsa.gob.pe](http://www.minsa.gob.pe)

# ADVERTENCIAS SANITARIAS

TEXTOS CON SUS RESPECTIVAS IMÁGENES

EL HUMO DEL TABACO CONTIENE MÁS DE  
4,000 SUSTANCIAS TÓXICAS, DE LAS CUALES 50  
PRODUCEN CÁNCER. ENTRE ELLAS SE ENCUENTRAN  
EL ARSÉNICO, FÓSFORO, CIANURO Y AMONIACO.



## LA NICOTINA ES ALTAMENTE ADICTIVA

PROHIBIDA LA VENTA A MENORES DE 18 AÑOS DE EDAD



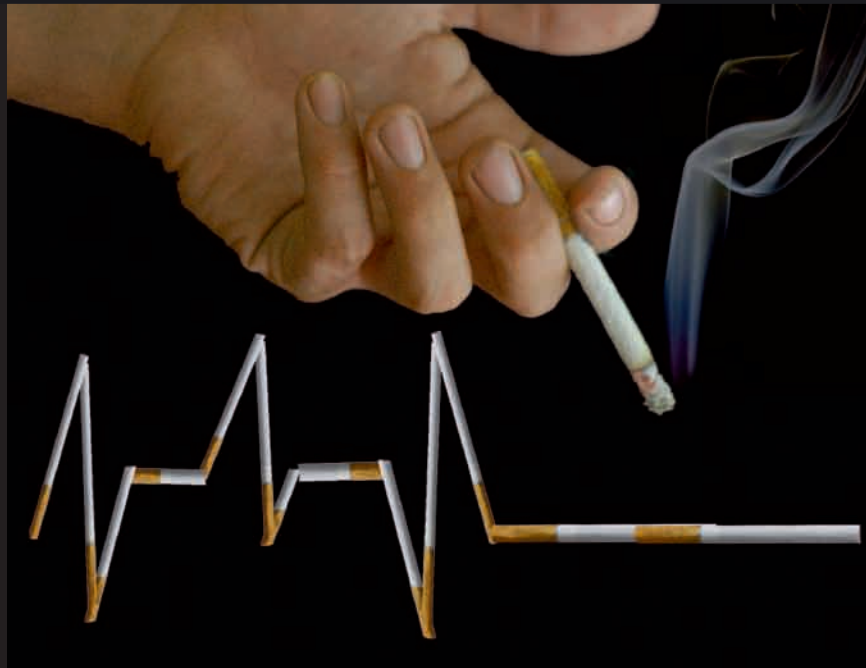
PERÚ

Ministerio  
de Salud

# ADVERTENCIAS SANITARIAS

TEXTOS CON SUS RESPECTIVAS IMÁGENES

EL HUMO DEL TABACO CONTIENE MÁS DE  
4,000 SUSTANCIAS TÓXICAS, DE LAS CUALES 50  
PRODUCEN CÁNCER. ENTRE ELLAS SE ENCUENTRAN  
EL ARSÉNICO, FÓSFORO, CIANURO Y AMONIACO.



## FUMAR CAUSA INFARTO AL CORAZÓN

PROHIBIDA LA VENTA A MENORES DE 18 AÑOS DE EDAD



PERÚ

Ministerio  
de Salud

[www.minsa.gob.pe](http://www.minsa.gob.pe)

# ADVERTENCIAS SANITARIAS

TEXTOS CON SUS RESPECTIVAS IMÁGENES

EL HUMO DEL TABACO CONTIENE MÁS DE  
4,000 SUSTANCIAS TÓXICAS, DE LAS CUALES 50  
PRODUCEN CÁNCER. ENTRE ELLAS SE ENCUENTRAN  
EL ARSÉNICO, FÓSFORO, CIANURO Y AMONIACO.



## FUMAR CAUSA INFARTO CEREBRAL

PROHIBIDA LA VENTA A MENORES DE 18 AÑOS DE EDAD



PERÚ

Ministerio  
de Salud

[www.minsa.gob.pe](http://www.minsa.gob.pe)



# **DISPOSICIÓN DE MATERIAL GRÁFICO**

**El Ministerio de Salud pone a disposición de los interesados, los archivos electrónicos del material presentado en esta Normativa Gráfica, para su aplicación final en los diversos envases, en el caso que así se requiriera. El material consta de archivos de los programas Adobe InDesign CS3 y Adobe Illustrator CS2.**



**PERÚ**

**Ministerio  
de Salud**